



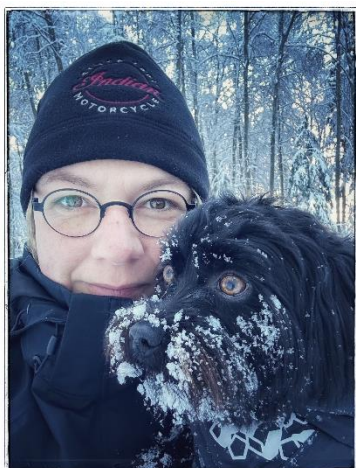
ISP

ISP Newsletter 4 / 2023

In eigener Sache



**Am schönsten wird das Weihnachtsfest, wenn man sich vorher nicht so stresst.
Denn ist man nervlich angekratzt, ist die Stimmung schnell verpatzt.**



Das ISP-Sekretariat wünscht euch allen, dass ihr in Ruhe und gesund, ohne Stress und ohne Erkältung oder Grippe, vor den anstehenden Festtagen alles erledigen und abschliessen könnt, was noch ansteht.

Katja Lysser und Oscar
Sekretariat ISP



Verbandsnachrichten

ISP Neumitglieder

Herzlich willkommen in der ISP Gruppe "Verlegung":

Gilli Bodenbeläge GmbH, Centralstrasse 31e, 6210 Sursee
Parquet Plus, Chemin des Champs-Gottreux 4, 1212 Grand-Lancy

Rückblick auf erfolgreiche ISP Herbstversammlung und ISP Seminar Westschweiz 2023

Die ISP Herbstversammlung in Lenzburg wie auch das ISP Séminaire in Bougy waren ein grosser Erfolg. Die Veranstaltungen waren mit 120 bzw. 80 Anmeldungen sehr gut besucht. Die Vorträge stiessen auf grosses Interesse und regten zu vielen Gesprächen an.

Herzlichen Dank an dieser Stelle an alle Besucherinnen und Besucher für diese grossartigen Momente!

ISP Modellwettbewerb 2024

Bereits zum 10. Mal wird der ISP Modellwettbewerb Anfang nächstes Jahr für BodenlegerInnen Fachrichtung Parkett im 3. Lehrjahr und Zusatzlehrjahr durch die ISP, mit Unterstützung der gewerblichen Berufsschulen, durchgeführt. Die Teilnahme ist für jeden Lernenden sehr wertvoll und der Event in unserer Branche einmalig.

Der ISP Modellwettbewerb bietet dem Lernenden die Plattform, seine Leistungsfähigkeit einem breiten Publikum zeigen zu können. Zudem wird in vielen regionalen Zeitungen und internationalen Branchenmagazinen über den ISP Modellwettbewerb sowie die Gewinner berichtet, was auch für den Lehrbetrieb der Gewinner eine tolle, kostenlose Werbung ermöglicht.

Ausgestellt werden die einzelnen Modelle vom 14. März bis 3. April 2024 (09.00 – 17.00 Uhr) in der Baugewerblichen Berufsschule Zürich, Reishauerstrasse 2, 8090 Zürich.

Die Rangverkündigung und Preisübergabe findet dann am Freitag, 12. April 2024 anlässlich der ISP Generalversammlung im Schloss Laufen am Rheinfluss statt.

Die Ausschreibung für den ISP Modellwettbewerb 2024 wurde bereits direkt an die Lehrbetriebe verschickt.
Anmeldeschluss ist am 22. Dezember 2023.

ISP Generalversammlung

Freitag, 12. April 2024

Schloss Laufen am Rheinfluss



Die detaillierte Einladung dazu wird Anfang nächstes Jahr verschickt.

News Produktion und Handel



Schmid-Parkett-Alpnach

Schmid Parkett AG

Brünigstrasse 42

CH-6055 Alpnach Dorf

holzpunkt®

PARKETT NATÜRLICH GEÖLT
ZÜRICH • BERN • ZUG • BASEL • WILA

BAUWERK®
Parkett



HGC
WAND- & BODENBELÄGE



BRITSCHGI
Ihr Partner für Schreiner- und Zimmerarbeiten



Preissenkungen im Fussboden-Sortiment

Das Fussboden-Angebot von Balteschwiler umfasst sorgfältig ausgewählte und geprüfte Produkte, die jedem Innenausbau-Projekt zum Erfolg verhelfen. Bei diversen Sortimenten können wir nun erneut Preissenkungen unserer Lieferanten an unsere Kundschaft weitergeben. Die Reduktionen liegen mehrheitlich zwischen 5 und 10 Prozent. Downloaden Sie unseren [Katalog inklusive Preisliste „Bestseller Fussboden“](#) und verschaffen Sie sich einen ersten Überblick. In diesem Katalog finden Sie sämtliche Produkte für den Fussboden, die wir in unserem Lager vorrätig halten und Ihnen deshalb sehr schnell liefern können.

Für die folgenden Produktbereiche bieten wir Ihnen eine hochwertige und vielseitige Auswahl:

- Parkett
- Hywood
- Vinyl
- Laminat (neu mit wasserfestem Träger)

Sehr gerne beraten wir Sie zu unserem Sortiment – bei Ihnen vor Ort oder bei uns in der Ausstellung in Laufenburg. Bitte nehmen Sie mit uns Kontakt auf: www.balteschwiler.ch

Balteschwiler AG, Kaisterstrasse 3, 5080 Laufenburg
www.balteschwiler.ch



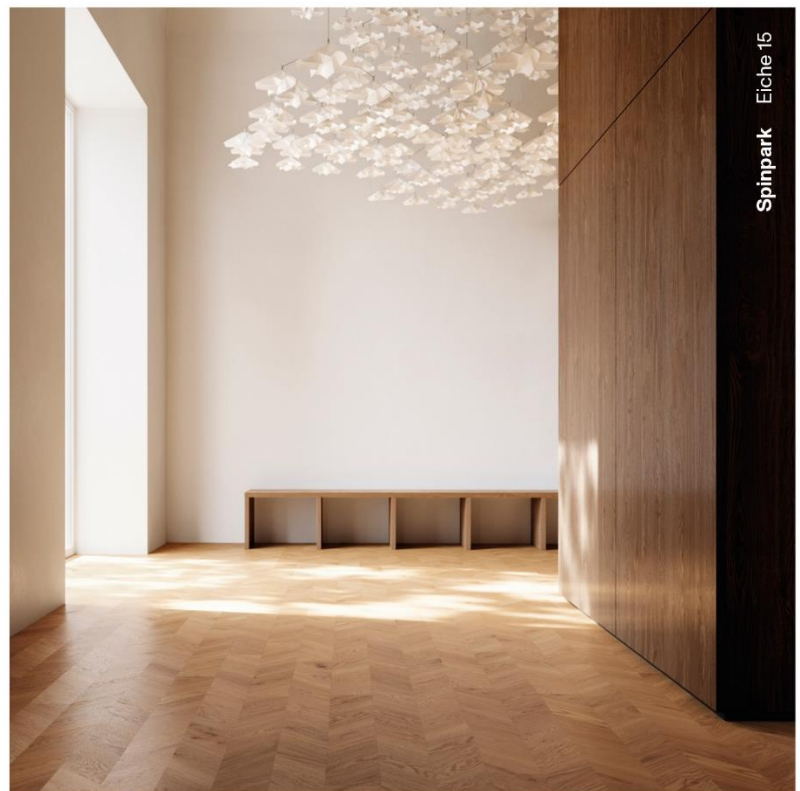
Balteschwiler
Besser leben mit Holz.



SPINPARK – INSPIRED BY NATURE

Ein Spiel natürlicher Diagonalen, die Metamorphose von Wald zu Parkett – eine einzigartige Komposition, die dem facettenreichen Werkstoff Holz eine gebührende Fläche bietet.

Mit Spinpark vereinen sich die Vision, Leidenschaft und Innovationskraft von atelier oï und Bauwerk Parkett in einer gemeinsamen Co-Kreation mit der Natur. Die Verflochtenheit von Natur und Verlegehandwerk, gepaart mit einer neuen Schnitt-Technik, bei der die Holzmaserung um 45° zur Parkett diele gedreht wird, bringen eine völlig neue Kreativität auf den Boden.



Spinpark Eiche 15

BAUWERK
Parkett

der Spezialist für Schlossdielen und Fischgrat-Parkett

HOLZ **BAWART**
Parkett



BAWART Parkett AG
Oberfeld 1 | 9464 Rüthi (SG) | T 071 552 0010 | bawart@bawart-parkett.ch



Berg & Berg Parkett - schwedische Qualität fürs Leben!

An Details erkennt man, ob ein 3-Schichtparkett mit handwerklicher Sorgfalt und Liebe hergestellt wurde. Durchdachte Entwicklung, gründliche und nachhaltige Rohstoffauswahl, feine Verarbeitung und perfektes Finish machen deutlich, dass Berg & Berg Böden fürs Leben geschaffen werden.

Egal ob Landhausdielen, Schiffsboden oder Hochkant-Design - überzeugen Sie sich von der hochwertigen Qualität und den handfesten Vorzügen der langsam wachsenden Schwedeneiche.

Als exklusiver Schweizer Handelspartner präsentieren wir Ihnen gerne das Sortiment von Berg & Berg - wir freuen uns auf Ihre Anfrage!

GUIGNARD
SEIT 1886

GUIGNARD Parkett AG
T 055 451 85 85 Talstrasse 8
www.guignard.ch 8852 Altendorf

**PROFIGERÄT MIETEN.
GENAU DANN, WENN DU ES BRAUCHST.**

HGC

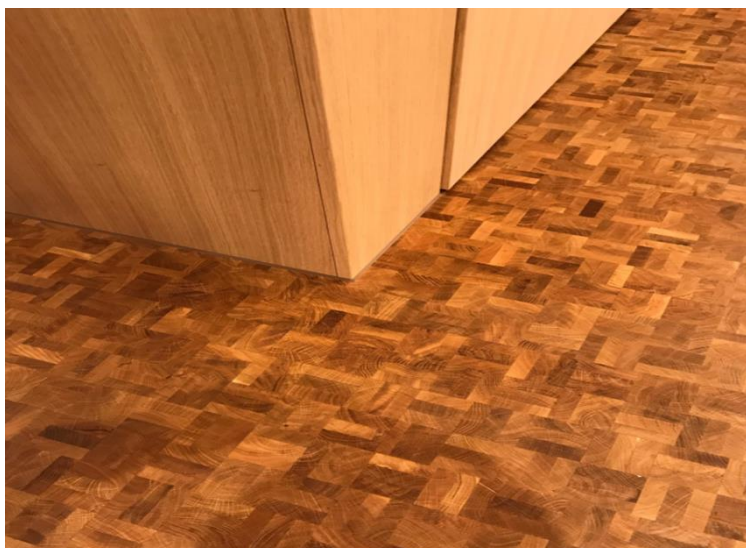
»»»» rent.hgc.ch ««««

**Staub aufwirbeln?
Nicht mit unserem Diamantschleifgerät.**



Hirnholz 2-Schichtparkett by Holzplatten AG

Hirnholzparkett mit 2-Schicht Aufbau und einer Gesamtstärke von 13mm ist ein ausdrucksstarkes Design-Parkett. Es besteht aus einer 4mm Deckschicht Hirnholz, die für ein schönes Aussehen und eine natürliche Textur sorgen. Die Trägerschicht ist aus Birkenperrholz, welche dem Parkett die nötige Festigkeit verleiht. Dieser Aufbau ermöglicht es, dass das Parkett problemlos auf einer Fussbodenheizung verlegt werden kann. Mit der richtigen Behandlung erlangen sie eine langlebige und strapazierfähige Oberfläche.



(Referenzbild Schulhaus Töss)

Wir bedanken uns bei Ihnen für dieses Jahr und wünschen Ihnen frohe schöne Festtage und ein gutes 2024.

Holzplatten AG, Weberrütistrasse 10, 8833 Samstagern
www.holzplatten.ch

**HOLZ
PLATTEN
AG**

holzpunkt®

PARKETT NATÜRLICH GEÖLT



Schweizer Arve



Schweizer Fichte



Schweizer Lärche



Schweizer Eiche

Schweizer Holz, weil: Heimisch. Nachhaltig. Vertraut.

Erleben Sie die Qualität von Schweizer Parkett in unseren Ausstellungen in Zürich, Bern, Zug und Wila.

Holzpunkt AG | holzpunkt.ch

Haptische Parkettveredelung bei Naturo.Swiss AG

«Wählen Sie aus sechs verschiedenen Parkett-Oberflächen»

In unserer Manufaktur in Sursee schenken wir jeder Parkett diele individuelle Aufmerksamkeit.

Ob Glatt, sägerau, gehobelt, 3D-gebürstet, stark gebürstet oder leicht gebürstet – wir setzen Kundenwünsche meisterhaft um.

Mit diesen unterschiedlichen Parkettveredelungen machen wir jede Wohnung und jedes Objekt zu einem Hingucker.

Haben wir Ihr Interesse geweckt? Kontaktieren Sie uns per Telefon 041 926 09 50 oder via Webseite www.naturo.swiss/beratung/showroom und lassen Sie sich in unserem Showroom beraten.

Naturo.Swiss AG

Allmendstrasse 4
6210 Sursee

info@naturo-mail.ch
www.naturo.swiss



Glatt



Sägerau



Gehobelt



3D-gebürstet



Stark gebürstet



Leicht gebürstet

naturo  swiss

Unser neuer Image-Film:



Massgefertigte 2-Schichtparkette

Wir produzieren 2-Schichtparkett nach Mass und Ihren Vorstellungen. Auch Fischgratverlegung möglich! In der eigenen Wolhuser-Produktionsstätte fertigen wir die Parkette getreu Ihren Wünschen.

Wir bieten:

Fomate, Holzarten oder Sortierungen

welche nicht mehr erhältlich sind – oder ganz einfach weil Sie **das Besondere suchen**,

wir produzieren «Oberfläche roh, mit Grobschliff» in bester Qualität
Selbstverständlich auch in Kleinstmengen erhältlich

WEY PARKETT AG

ENTLEBUCHERSTRASSE 33
CH-6110 WOLHUSEN

TEL 041 490 46 65
FAX 041 490 31 65

INFO@WEY-PARKETT.CH

WWW.WEY-PARKETT.CH

Auszug der von uns umgesetzten Projekte

Mengen zwischen 1 Stück bis 150 m²

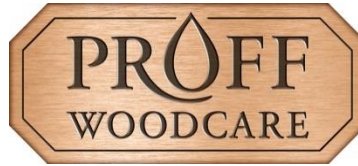
Holzarten	Format
Ahorn kanadisch	670 x 66.6 x 11 mm
Ahorn kanadisch	996 x 99.6 x 13 mm
Birke	500 x 65 x 12 mm
Birnbaum gedämpft	800 x 80 x 12 mm
Buche gedämpft	466 x 39 x 10 mm
Buche gedämpft	670 x 66.6 x 13 mm
Buche ungedämpft	470 x 70 x 13 mm
Buche ungedämpft	1200 x 100 x 11 mm
Doussie	1500 x 97 x 10 mm
Eiche	590 x 68 x 10 mm
Eiche	466 x 58.5 x 10 mm
Eiche	2000 x 120 x 14.5 mm
Eiche	1200 x 140 x 11 mm
Esche	670 x 66.6 x 11 mm
Jatoba	1150 x 139 x 15 mm
Kirschbaum amerikanisch	400 x 100 x 15 mm
Kirschbaum europäisch	1400 x 140 x 11 mm
Lärche	1400 x 140 x 14 mm
Merbau	670 x 70 x 11 mm
Nussbaum europ. gedämpft	1500 x 80 x 14 mm
Sucupira	1090 x 120 x 11 mm

und viele mehr...

Liste ist nicht abschliessend – Fragen Sie Ihr Format an.



News Gastmitglieder



SHARKGROUP



Bigler AG
Lacke und Leime/ Vernis et colles
Tel. : 032/384 15 32
www.bigler-lacke.ch

3250 Lyss
Tel. : 032/384 79 74
Fax: 032/384 79 74



-800
CHF



-500
CHF



-130
CHF



-130
CHF



Lägler-Maschinen in Aktion!
Jetzt profitieren – Gültig bis 31.12.2023

Pumpservice

für BOSTIK Ausgleichsmassen

Wir beraten Sie gerne!



Romandie
Klaus Backhaus
+41 79 799 86 87



Deutschschweiz
Mazlum Agac
+41 79 665 85 97



Bostik
smart adhesives

Vertrieb Schweiz
GYSO



Jetzt anmelden!

33. KBS ESTRICH-FACHTAGUNG

Wissen auf den Boden gebracht

Dienstag, 23.01.2024 in Baden, Trafo

- Der Treffpunkt von Experten & Baufachleuten
- Spannende Networking Möglichkeiten
- Referat von **Mark Teutsch, Gutachter / Geschäftsführer ISP**, und fünf weiteren führenden Experten

Melden Sie sich noch heute an!



Wir freuen uns auf Ihre Teilnahme.
www.kbs-ag.ch

Kosten: CHF 195.00 pro Teilnehmer inkl. 6 Vorträgen, Unterlagen und Verpflegung.

SAINT-GOBAIN



Testen Sie jetzt
die verbesserte Rezeptur!

Klebamer Parkett

EMISSIONSARMER, HARTER PARKETT-
KLEBSTOFF MIT SEHR GERINGEM VERBRAUCH

ANWENDUNGEN

- Verklebung von Massiv- und Fertigparkett auf saugfähigen Untergründen im Innenbereich wie:
Hochkantlamellenparkett, Lamparkett, Stabparkett,
Zwei- und dreischichtigem Fertigparkett

VORTEILE

- EMICODE EC1^{PLUS}, sehr emissionsarm
- Weichmacherfrei
- Sehr niedriger Verbrauch
- Sehr gute Verstreichbarkeit bei sehr gutem Riefenstand
- Sehr gute Anfangshaftung
- Lange Einlegezeit
- Hohe Festigkeit

zum Produkt



www.klebag.ch

A SIKA BRAND

Geschichtsträchtiges Objekt in Gonten - Massgefertigter Oberflächenschutz für wertvolle Holztreppen

Wo die Schweiz noch authentisch ist, entsteht in Kürze auf 902 Metern über dem Meer im 1500-Einwohner-Dorf Gonten bei Appenzell ein sanftes Tourismuskonzept: das ehemalige geschichtsträchtige Hotel Bären wird unter der Dachmarke «Appenzeller Huus Löwen» für mehrere Millionen umgebaut und um einen Erweiterungsbau im Norden sowie einem neuen Hotel und vier Wohngebäuden erweitert. Bereits bei der aufwändigen Umgestaltung des «Bären» sparte man nicht: Massivholzbau, hochwertige Bauweise, die Möbel und Böden sind aus Eichenholz. Darum war von Anfang an klar, dass für die wertvollen 11 Holztreppen in diesem Projekt nur die besten Schutzmassnahmen zum Einsatz kommen: und zwar massgefertigter ALLPROTECT™ Original.



Der Schutz von Holztreppen ist umso wichtiger, da Schäden in Holzoberflächen wie Kratzer, Risse und Co. nicht mehr oder zumindest nicht leicht ausgebessert werden können. Die hohe Haftung sowie die rutschsichere Vlies-Oberfläche sorgen ausserdem für grosse Arbeitssicherheit.

Mehr zur Massfertigung unter:

<https://www.landolt.com/de/anwendungen/sonderloesungen/massfertigung>



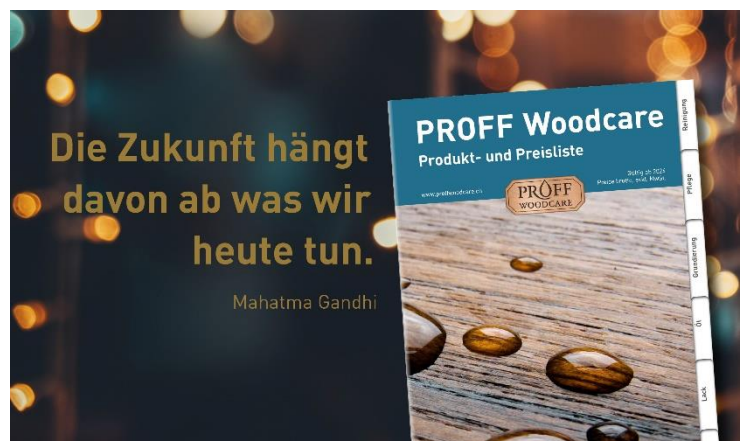
Fritz Landolt AG, Bahnhofstrasse 35, 8752 Näfels

www.landolt.com

Hey ihr Lieblingskunden!

Wisst ihr was? Ihr habt uns im letzten Jahr echt gerockt! Eure Treue und Begeisterung für unsere Produkte haben uns komplett umgehauen. Wir wollen euch dafür 'nen mega Dank aussprechen und euch für das kommende Jahr alles Gute wünschen: jede Menge Glück, fette Gesundheit und Erfolg ohne Ende!

Und hey, haltet die Augen offen, denn 2024 bringen wir 'ne neue Liste mit freshen Produkten raus!



PROFF Woodcare Schweiz, Weberrütistrasse 10, 8833 Samstagern
www.proffwoodcare.ch



«Es kann nur einen geben!»
Ein CM-Krimi, direkt von der Baustelle.

Hat der Bodenleger eine überzeugende
Antwort auf die unangenehmen Fragen
des Bauleiters bereit?

Wer wird gewinnen?
Lesen Sie es hier!



PROFLOOR+
Top-Werkzeug für Bodenleger

www.proffloor.swiss



Wermatswilerstrasse 8 · 8610 Uster · Telefon 044 994 40 70

Mit der Einführung der PF-1100 Zeno erweitert sich die Familie der PROFLOOR Einscheibenschleifmaschinen um ein weiteres Mitglied.

Die extra leicht konzipierte Maschine **PF1100 - Zenon** eignet sich ideal für die Arbeiten rund um das Polieren und Ölen. Durch das geringe Gewicht von lediglich 33 Kilogramm wird auch das Transportieren kinderleicht gemacht. Trotz des leichten Gewichts überzeugt die Zenon mit der marktüblichen Arbeitsbreite von 400mm. Die robuste Bauweise gewährleistet Stabilität während des Polier- und Schleifprozesses. Dadurch ist ein genaues und effizientes Arbeiten garantiert.

Die Möglichkeit mit dem **PROFLOOR** Absaugsystem zu Arbeiten besteht wie auch bei den bestehenden Einscheibenmaschinen Modellen. Dadurch ist auch das Schleifen auf kleinen Flächen oder einzelnen Zimmern möglich.

Einsatzbereiche: Ölen, Polieren und kleinere Schleifarbeiten.

Vereinbaren Sie noch heute Ihre exklusive Vorführung und lassen Sie sich von unserem Expertenteam alle Funktionen und Vorteile dieser herausragenden Maschine präsentieren.



A BRAND OF **SHARKGROUP.SWISS** 



SikaBond®-852 Repair

GIESSSHARZ AUF MS-POLYMER-BASIS

ANWENDUNG

- Zur Reparatur von Rissen und zum Ausgiessen von Schwindfugen im Estrich
- Zur Verklebung von Metallprofilen, Nagelleisten, Holz sowie Beton

VORTEILE

- Lösemittelfrei (kennzeichnungsfrei)
- Schnellhärtend
- Praktisch geruchlos
- Werkzeugloses Mischen mit Wasser
- Einfache Verarbeitung
- Gutes Eindringvermögen
- Hohe Reichweite
- Für innen und aussen
- Für Fussbodenheizung geeignet
- Verpackungseinheit:
8 x 600 g pro Karton + 70 Wellenverbinder

www.sika.ch

BUILDING TRUST



Sortimentserweiterung Profilwelt – Schwarze Profile für edles Design

Schon Coco Chanel wusste, dass schwarz zeitlos, elegant und vielseitig ist und seit 1920 ist das «kleine Schwarze» nicht aus der Modewelt wegzudenken.

Schwarz symbolisiert aber nicht nur in der Modewelt klassische Eleganz, auch im Bereich Inneneinrichtung erzielt man mit dieser Farbnuance das gewünschte Flair von zeitlosem und edlem Design.

Bodenprofile in schwarz lassen sich perfekt kombinieren, ob mit Edelstahl oder Holzoberflächen – entweder Ton-in-Ton oder als lebhafter Kontrast zu hellen und erdigen Farben. Der Kontrast trägt dazu bei, die Formen, Muster und Konturen von architektonischen Elementen besser sichtbar und klarer definiert zu machen.

Ab sofort finden Sie im Stucky Standard Sortiment eine Vielzahl an trendigen **schwarzen Profilen** sowie passende Schrauben. Die Profile sind schwarz eloxiert oder schwarz pulverbeschichtet. Überzeugen Sie sich selbst und entdecken Sie unsere spannenden Neuheiten gleich [online](#).



Kontaktieren Sie uns für eine Beratung durch unser kompetentes Team – wir helfen Ihnen gerne weiter.

Stucky Holzprofileisten AG, Im Grossherweg 8, 8902 Urdorf
www.stucky-ag.ch





Holz- und Korkböden sind grundsätzlich hygienisch und pflegeleicht. Wie jede andere Oberfläche bedarf auch die Holz- oder Korkoberfläche jedoch einer regelmässigen, angemessenen Pflege. Reinigen Sie Ihren Boden durch Staubsaugen und mit den RENZA Pflegesets.

RENZA Pflegeset für matt versiegelte Böden: 1 x RENZA PRO CLEAN zur Grundreinigung, 1 x RENZA FLOOR POLISH 4580-15 für Pflege und Schutz, 1 x Wischeimer, 1 x Wischmopp **Art.nr. N90303**

RENZA Pflegeset für seidenmatte versiegelte Böden: 1 x RENZA PRO CLEAN zur Grundreinigung, 1 x RENZA FLOOR POLISH 4580-30 für Pflege und Schutz, 1 x Wischeimer, 1 x Wischmopp **Art.nr. N90304**

RENZA Pflegeset für geölte Böden: 1 x RENZA PRO CLEAN zur Grundreinigung, 1 x RENZA WOOD OIL POLISH 4584 für die Unterhaltsreinigung, 1 x Wischeimer, 1 x Wischmopp **Art.nr. N90305**

TEKNOS AG 9487 Gamprin-Bendern Tel. +423 375 94 00 ch-info@teknos.com www.teknos.ch

Umfangreicher Maschinenpark - Mietmaschinen Service

Bei Ausfall einer vorhandenen Maschine oder bei Bedarf einer speziellen Maschine

Grosse Auswahl an einsatzbereiten Maschinen: Ist eine Maschine ausgefallen? Verlangt ein Auftrag nach spezieller Kraft? Mieten Sie bei uns die entsprechende Maschine.

Mit unseren Mietmaschinen können Sie eine Arbeitsspitze überbrücken oder einen ganz speziellen Auftrag erfüllen. Beweisen Sie Kompetenz gegenüber Ihrem Kunden und sammeln Sie selbst wichtige Erfahrungen. Ohne eine grössere Investition zu tätigen, ist es Ihnen dank unserem Mietmaschinenpark möglich, eine Maschine "on the Job" zu testen. Mieten Sie bei uns die bestmögliche Maschine zum Strippen, Fräsen, Schleifen oder Putzen inkl. Verbrauchsmaterial für einen oder mehrere Tage.

Wir liefern die Mietmaschinen gerne an eines unserer Aussenlager oder direkt zu Ihnen auf die Baustelle.



Umfangreicher Maschinenpark.
Hier eine Auswahl daraus:
DSW-400 | BiTurbo Stripper | Independence

UZIN UTZ[®]
YOUR FLOOR. OUR PASSION.

Registrieren Sie sich und buchen Sie direkt im Mietmaschinen Portal oder rufen Sie uns unter 031 888 12 06 an.



Derendinger
FÜR PARKETT- UND BODENPROFIS.

Uzin Utz Schweiz AG, Ennetbürgerstr. 47, 6374 Buochs
www.uzin.ch

Produktneuheit: LOBA HardwaxOil & HardwaxOil Nature
Natürliche Optik und samtige Haptik mit hoher Beständigkeit

HardwaxOil bringt die Schönheit und den Charakter des Holzes voll zur Geltung. Ob geölter Anmutung oder Rohholz-Look: HardwaxOil bildet eine beständige, rutschhemmende Schicht, die zuverlässig vor Feuchtigkeit und Schmutz schützt. Auf moderner Rohstoffbasis, ohne gesundheitsschädliches Oxim und Kobalt. Besonders sicher und einfach anzuwenden – dank optimaler Verarbeitungseigenschaften.



HardwaxOil Nature und HardwaxOil transparent – für Freunde der natürlichen Schönheit von Holz

Das transparente HardwaxOil matt sowie HardwaxOil Nature basieren auf einer modernen, oxim- und kobaltfreien Rezeptur. Sie überzeugen durch hervorragende Verarbeitungseigenschaften sowie schnelle Trocknung. Auch für partielle Ausbesserungen eignen sie sich ideal. Als schichtbildende Hartwachsöle vereinen sie die natürliche, füllige Optik und samtige Haptik geölter Oberflächen mit einer hohen Beständigkeit und verminderten Anschmutzung, die einer Versiegelung nahekommt. Während HardwaxOil transparent den Charakter des Holzes betont, kreiert HardwaxOil Nature die anmutige Optik unbehandelten Holzes: Aufgrund seiner speziellen Zusammensetzung reduziert es die Öl-typische Anfeuerung. Beide Veredelungen verfügen über eine zertifizierte Rutschhemmung (R10), sind zugelassen für Kinderspielzeug (gemäß DIN EN71-3) und dabei so schmutzabweisend wie pflegeleicht.

Einsatzbereiche für HardwaxOil Nature, das per Spachtel- und Rollapplikation aufgetragen wird, sind Parkett und Holzböden aus hellen Holzarten sowie mit hellen Markant Color Farbtönen eingefärbtem Holz. Das transparente HardwaxOil matt eignet sich zudem auch für Korkfußböden und wird mittels Ölwalze oder Ölbürste appliziert. Es kann auf nahezu allen europäischen und exotischen Holzarten eingesetzt werden. Beide Hartwachsöle lassen sich optimal in leicht bis normal beanspruchten Bereichen, bei regelmäßiger Pflege auch in stark frequentierten Räumen anwenden.

Wakol Adhesa AG, Schützengasse 28, 9410 Heiden
www.wakoladhesa.ch



WOCA: HighSolid-Öl und Diamant-Öl mit verbesserter Rezeptur

WOCA Diamant-Öl Aktiv

Das WOCA Diamant-Öl der zweiten Generation kommt mit dem Zusatz «Aktiv» daher und darf zurecht als DAS ultimative Holzbodenöl schlechthin bezeichnet werden. Diamant-Öl Aktiv ist lösemittelfrei (EC1) und erhielt von der Stiftung Farbe das Label «A», womit die strengen Auflagen für Minergie-Eco erfüllt werden. Mit nur einem Auftrag wird bereits die maximale Sättigung erreicht und die kurze Trocknungszeit entspricht die eines 2-K-Öls. Das spart nicht nur Zeit und Mühe, sondern garantiert auch ein perfektes Ergebnis. Seine breite Palette von neun verschiedenen Farbtönen bietet der Kreativität grosse Freiheit und verleiht jedem Holzboden eine individuelle Note – vom klassischen Naturholzton über warme Braunnuancen bis hin zu modernem Grau und edlem Schwarz.



WOCA HighSolid-Öl

Das tausendfach bewährte WOCA Highsolid-Öl erfährt ebenso eine Modernisierung: Noch höherer Festkörpergehalt, weniger Lösemittel, sehr geruchsarm und eine noch einfachere Verarbeitung zeichnet die verbesserte Rezeptur aus. Das schnelltrocknende Universalöl mit seinen ausgezeichneten Eigenschaften ist für alle Holzarten geeignet und in Gebinden zu 5 Litern erhältlich.



WOCA Schweiz GmbH, Huebwiesstrasse 11, CH-8492 Wila, Telefon 058 510 38 88, www.woca.swiss

ISP Technik

Neue Presseberichte der ISP

[Die Bedeutung, recht zu bekommen](#)- ISP Herbstversammlung 2023
Schreinerzeitung Nr. 39 / 2023

Weitere Presseberichte finden Sie bei uns auf der Homepage.

Aktueller Stand Überarbeitung SIA Norm 253

Die Normenkommission hat die Beantwortung der eingegangenen Kommentare abgeschlossen. Firmen, welche Kommentare verfasst haben werden die Antworten dazu demnächst erhalten.

Parallel dazu hat die Normenkommission mit der Überarbeitung der Allgemeinen Bedingungen 118/253 begonnen. Hier wird geregelt, wer für was zuständig ist und welche Leistungen im angebotenen Preis inkludiert sind.

Ebenfalls geregelt sind nicht inkludierte Leistungen, die zusätzlich verrechnet werden können. Die Allgemeinen Bedingungen gehen vermutlich Anfang nächstes Jahr in Vernehmlassung. Wir werden Sie darüber informieren, sobald die Vernehmlassung startet, und möchten Sie bereits jetzt dazu auffordern, sich den Entwurf anzusehen.

Start Überarbeitung NPK 664 «Parkett»

Der Normpositionenkatalog (kurz:NPK) 664 zu Parkett wird im Jahr 2024 überarbeitet. Im Normpositionenkatalog sind Textvorlagen für Ausschreibungen hinterlegt, die von Architekten verwendet werden können.

Primär muss die aktuelle Version des NPK an die neue SIA Norm angeglichen werden. Hier sind, Stand heute, vor allem Präzisierungen für Spachtelarbeiten notwendig (Unterscheidung Anrampungen, Ausgleichen von Unebenheiten, vollflächiges Spachteln).

Eine erste Umfrage bei den Mitgliedern des Verlegerausschusses sowie einigen ausgewählten Objekteuren hat neben den Anpassungen an die neue Norm keinen dringenden Handlungsbedarf hervorgebracht. Sollten Sie Anpassungen wünschen, können Sie diese direkt an Mark Teutsch (mark.teutsch@parkett-verband.ch) senden. Er wird die Mitglieder der ISP in der Arbeitsgruppe vertreten.

Vernehmlassung internes Merkblatt:

Parkett auf nachträglich in den Estrich eingefrästen Fussbodenheizungen

Interne Merkblätter werden zur Unterstützung der Firmen bei heiklen Themen erstellt. So werden Abmahnungsschreiben und Argumente deutlich stärker gewichtet, wenn diese mit neutralen Merkblättern unterstützt werden.

Interne Merkblätter stehen ausschliesslich unseren ISP Mitgliedern zur Verfügung. Aktuell befindet sich ein Merkblatt zur Parkettverlegung auf nachträglich in den Estrich eingefrästen Fussbodenheizungen in der Vernehmlassung bei den Gruppen «P+H» und «Gastmitglieder» sowie beim Verlegerausschuss.

Der Entwurf wurde von der Gruppe «Normen und Technik» erstellt und soll Verlegefirmen vor gewissen Risiken schützen. Wenn Sie den Vernehmlassungsentwurf auch einsehen möchten, dürfen Sie diesen jederzeit auf unserer Geschäftsstelle anfordern. Sobald das bereinigte Merkblatt veröffentlicht wird, werden wir Sie informieren.

Wann entsteht eigentlich ein Merkblatt?

Merkblätter entstehen, wenn sich bei Expertisen oder technischen Anfragen gewisse Thematiken häufen. Ein Merkblatt kann aber auch auf Basis von Rückmeldungen der Mitglieder entstehen. Sollten Sie sich also immer über dieselben Probleme ärgern, können Sie uns gerne kontaktieren. Wir unterstützen Sie, wo immer wir können!

und zum Schluss...

